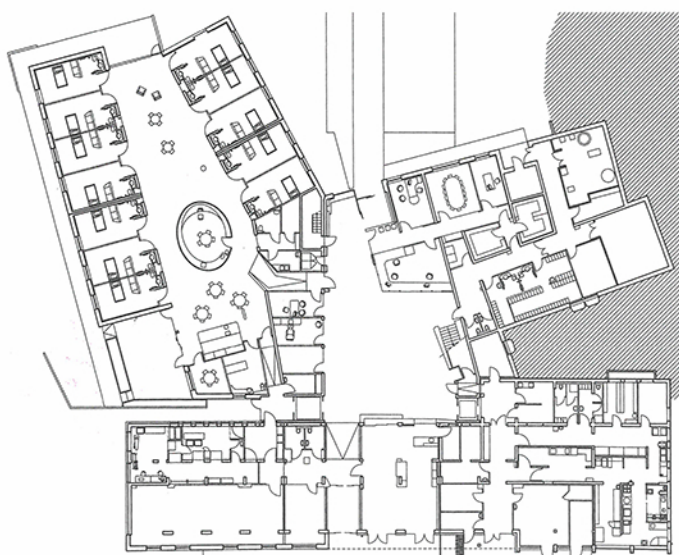


MAISON DE RETRAITE NUNC



Photos Luc Boegly

À partir d'un bâtiment impersonnel des années 1970, les architectes ont réalisé un nouvel équipement qui répond aux enjeux jusqu'alors négligés. L'implantation dans le site trouve une logique : grâce à l'extension, le bâtiment s'oriente vers la route, et par conséquent vers la vie extérieure, au lieu d'être posé aléatoirement dans la campagne. Les façades bardées de mélèze ancrent l'édifice dans son environnement naturel. Elles contournent la répétition, fatale pour ce type de programme, grâce à des variations dans les ouvertures. La spatialité intérieure donne à la maison de retraite une atmosphère résidentielle, tel un petit collectif, un hôtel, voire une grande maison. Vaste et lumineux grâce à sa verrière, le hall est un lieu de vie, en relation avec chaque niveau par de nombreuses transparences visuelles. La lumière naturelle pénètre dans les salons d'étage à la fois par la verrière de l'atrium et par l'extérieur. Les chambres, sous l'effet des normes, n'échapperont jamais à la standardisation. Mais par les détails, elles acquièrent une dimension privative. Le label BBC fait définitivement entrer cet équipement dans la nouvelle génération des maisons de retraite.



PLAN DU RDC

0 5 10 m

LIEU : Thal-Marmoutier, Bas-Rhin

MAÎTRISE D'OUVRAGE : Habitation Moderne

MAÎTRISE D'ŒUVRE : Nunc architectes ; Les Economistes, économiste ; SIB, BET structure

PROGRAMME : EHPAD 70 lits, unité Alzheimer 12 lits

SURFACE : 2 834 m² Shab (neuf) ; 2 296 m² Shab (réhabilitation) ; 5 000 m² (aménagement extérieurs)

COÛT : 7, 17 M€ HT