

Sessions *nunc*

-

Energies

-

Se préparer à mieux avec moins
Revisiter la question du confort

-

18 novembre 2022
Galerie d'Architecture
Paris IV

-

Refuge des Évettes
altitude 2590 m
Bonneval-sur-Arc
Savoie

-

Atelier d'Architecture en Montagne
Jean Prouvé
Léon Petrov

-

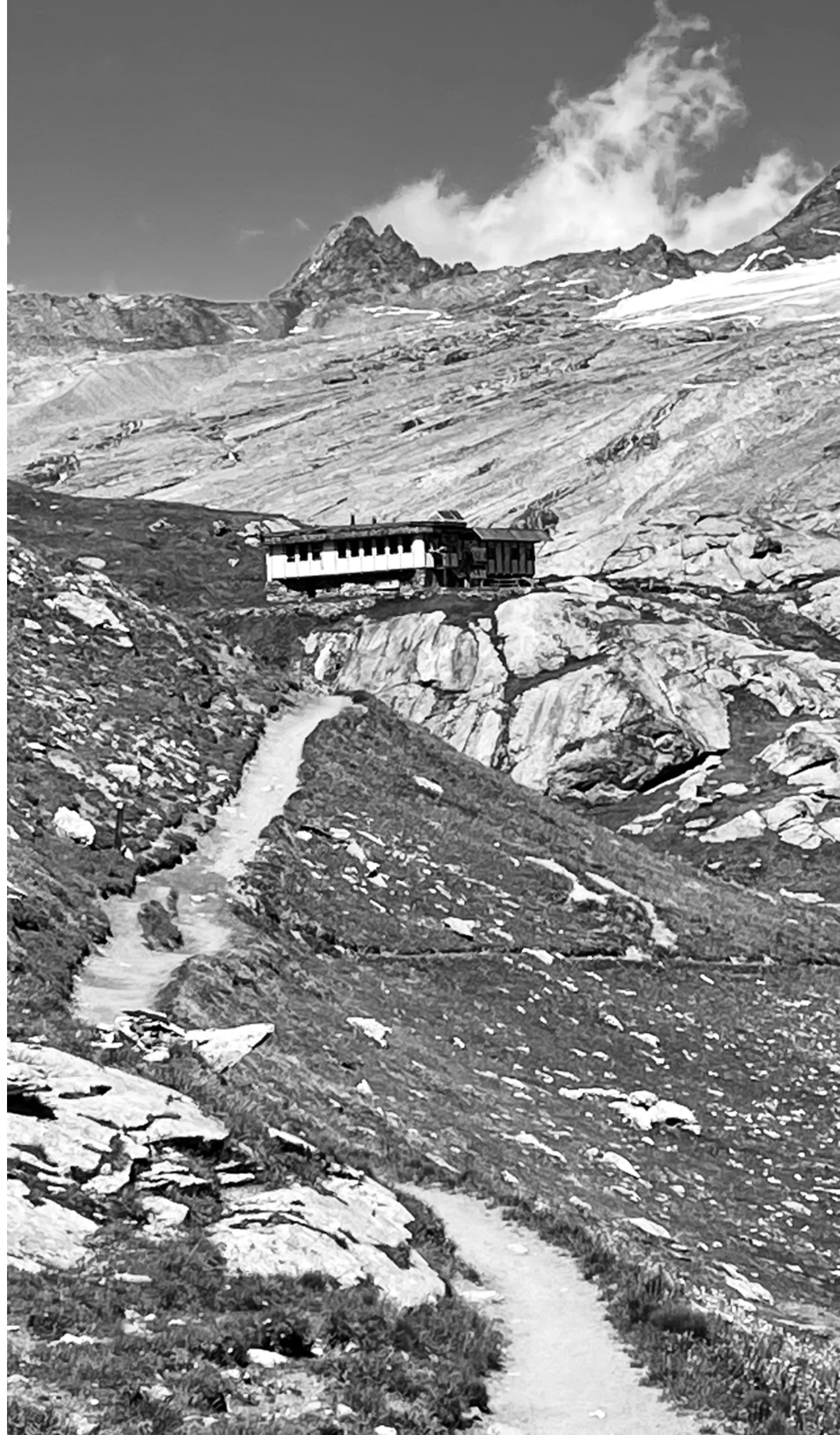
1970

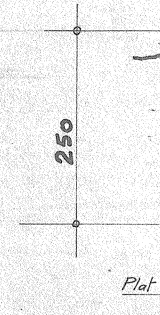
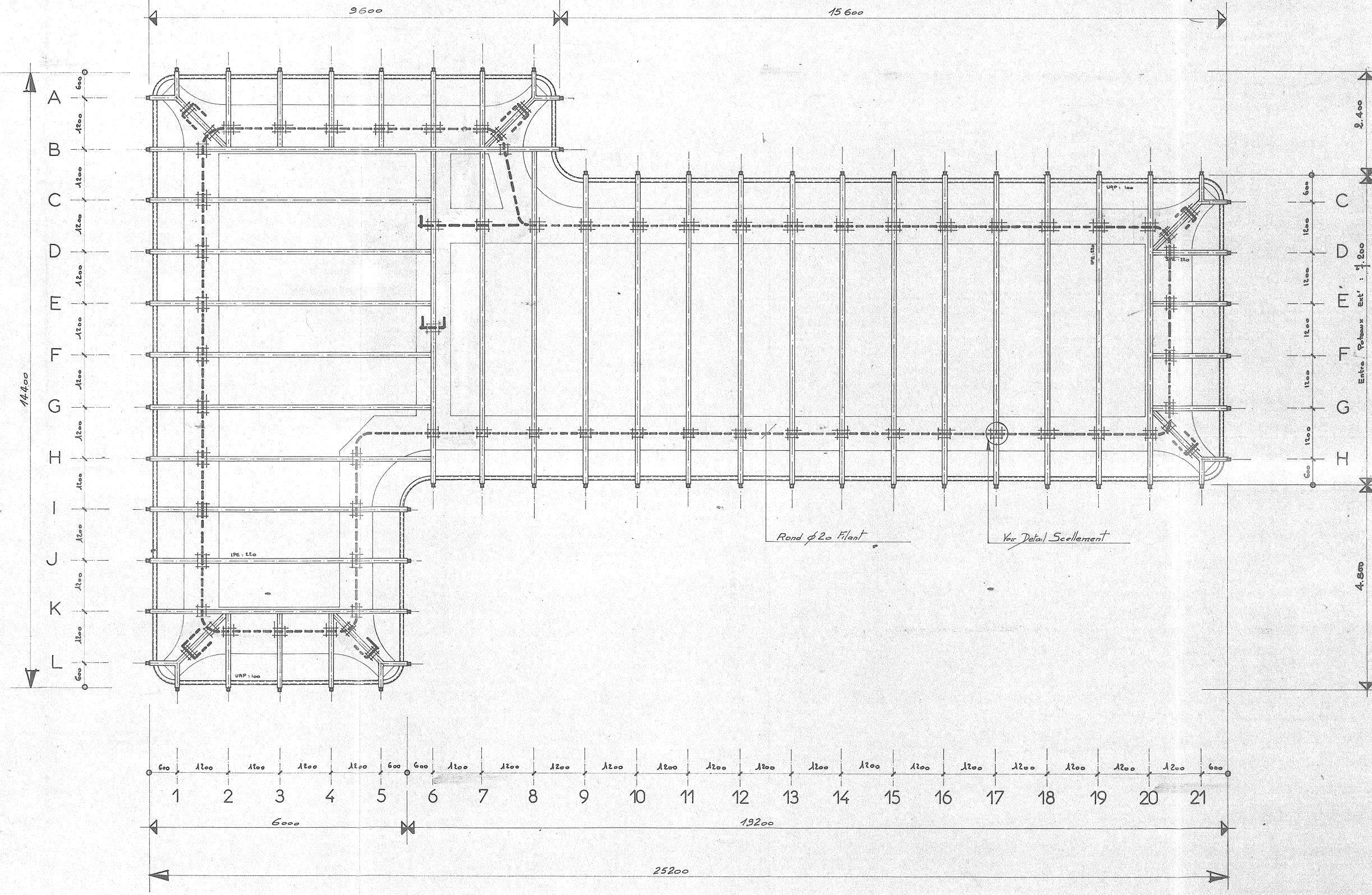
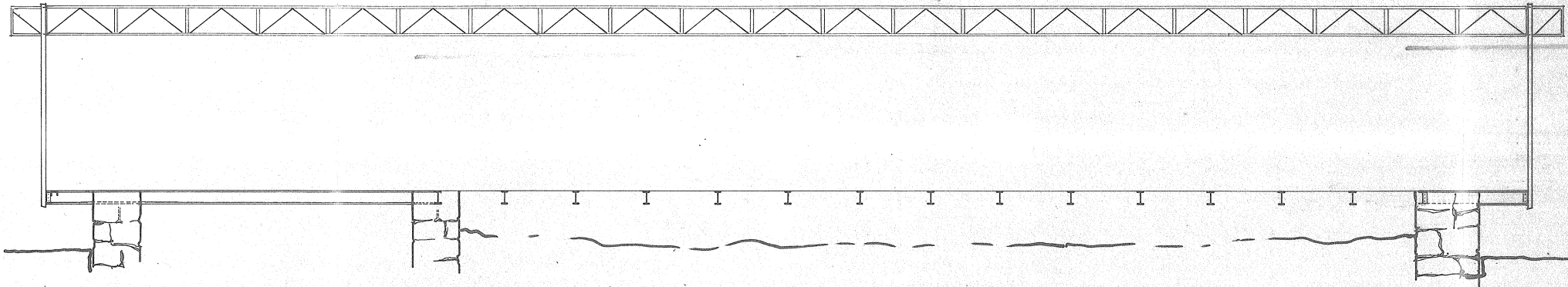
-

Fédération Française des Clubs Alpins de Montagne

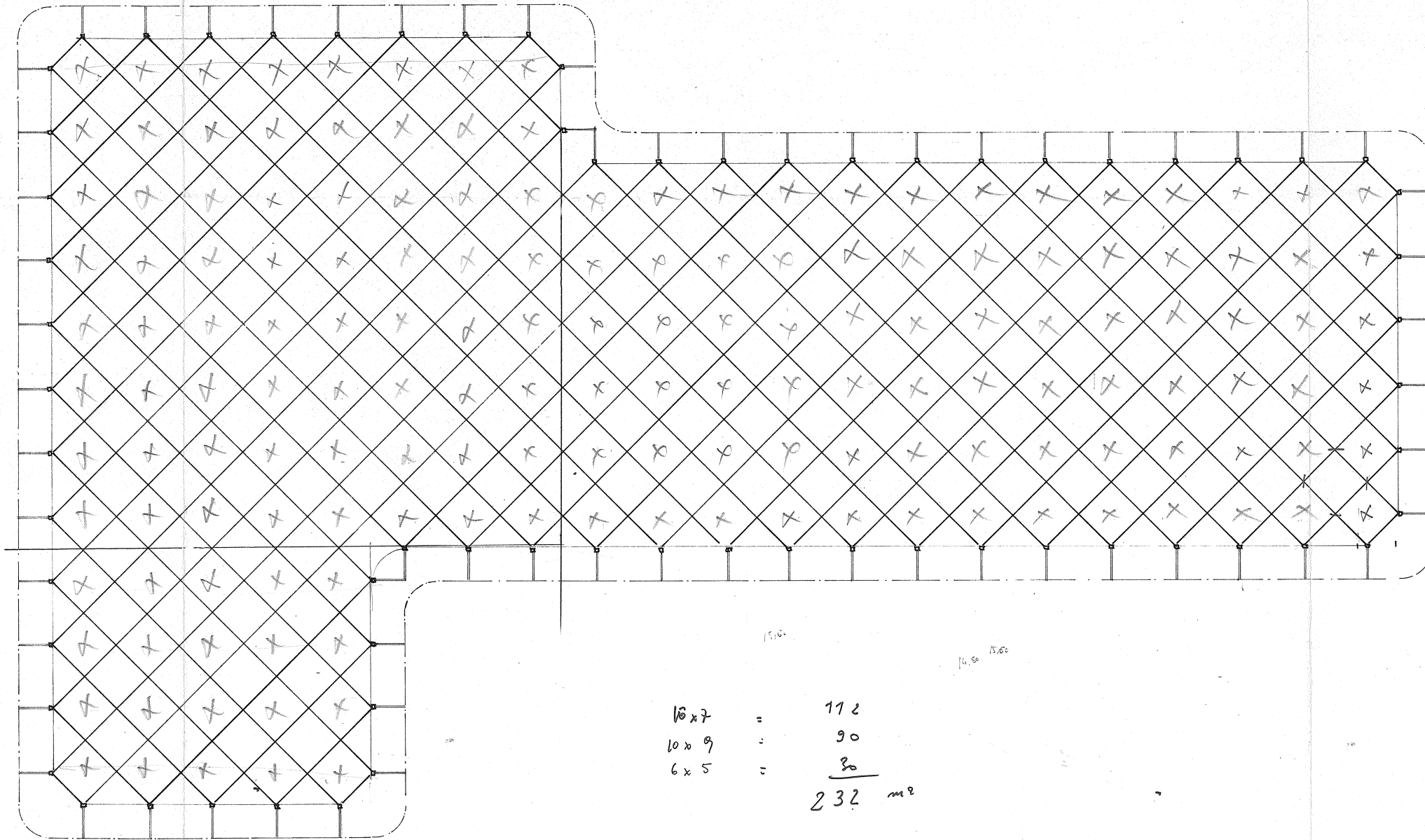








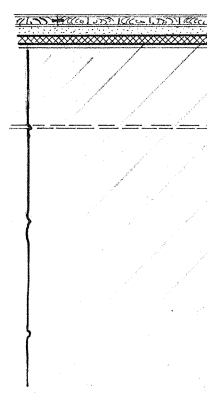
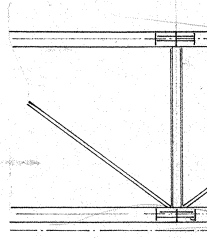
Plaf



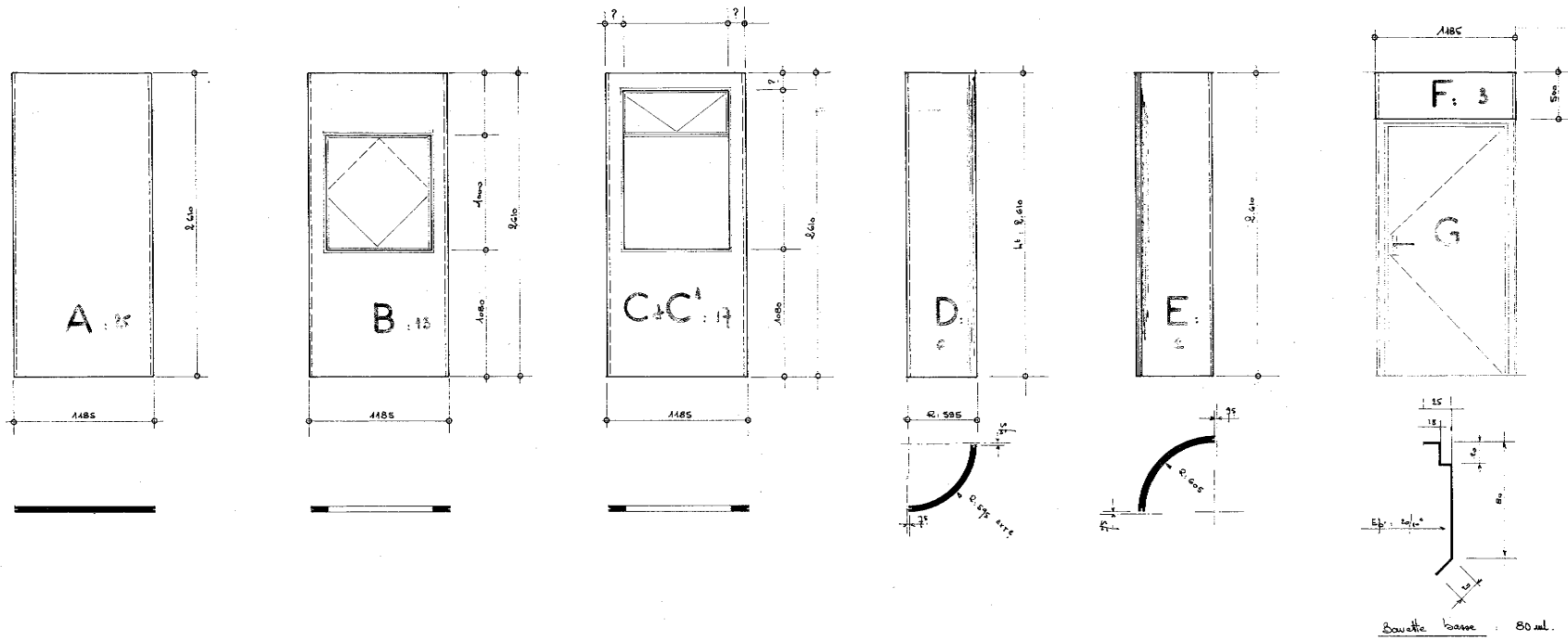
10 x 7	=	70
10 x 9	=	90
6 x 5	=	30
		<u>190</u>
		232 m ²

~~20~~ 60
 24
 78
162 éléments
 66 poteaux

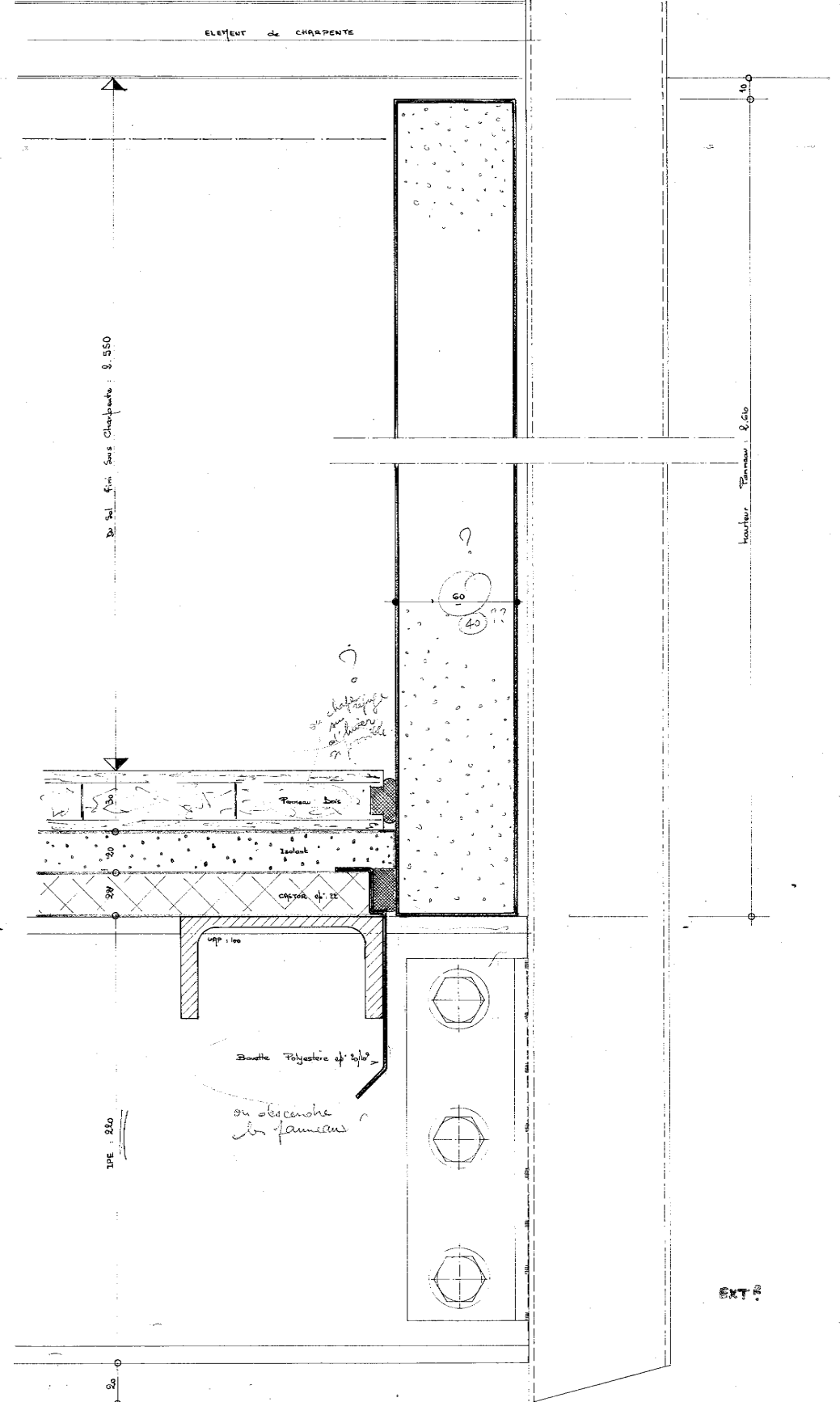
66 poteaux
 162 éléments chapite
 66 consoles



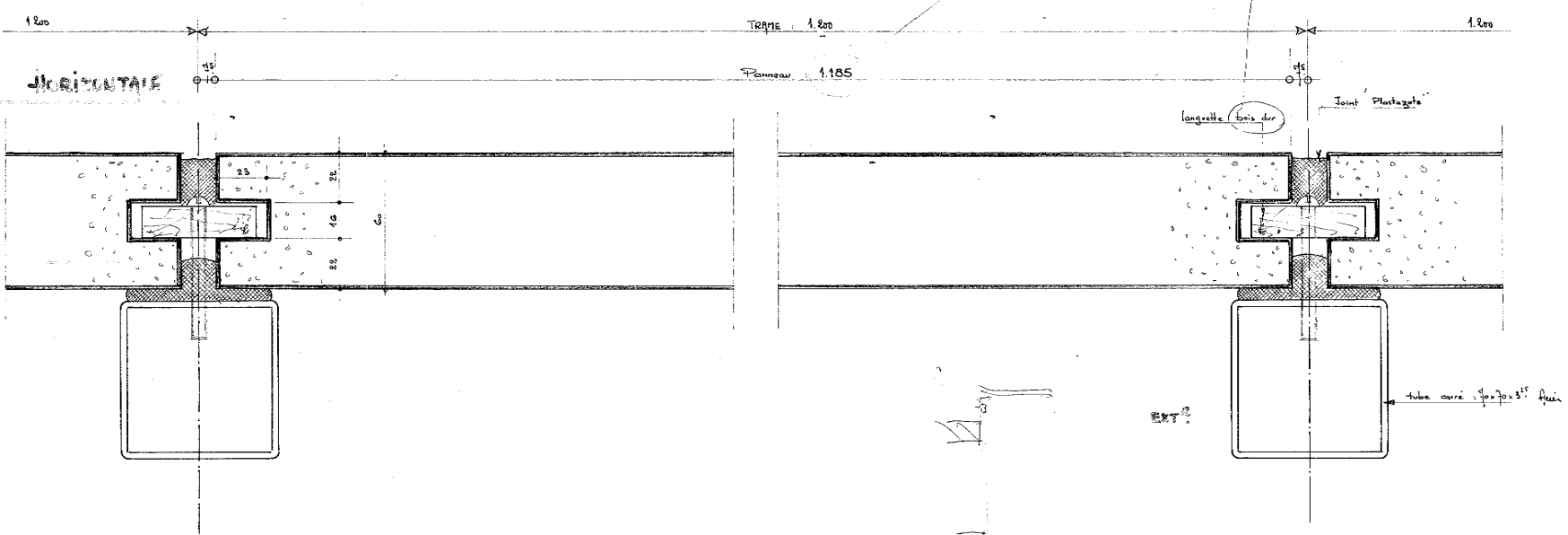
types de PANNEAUX



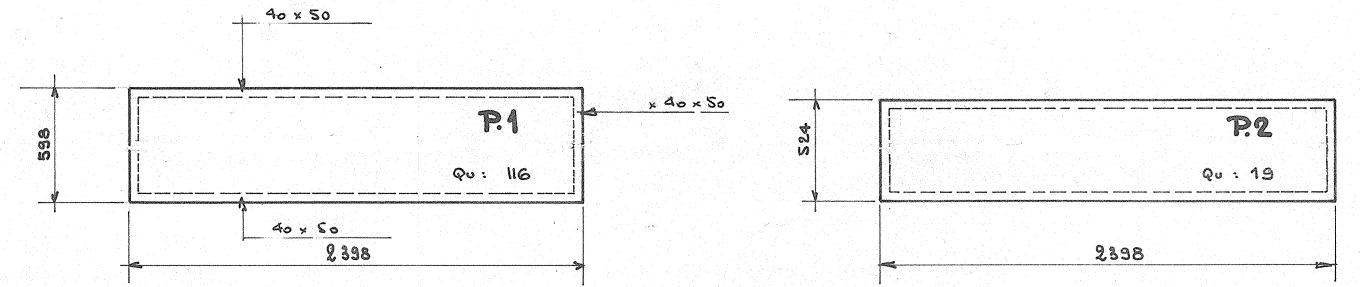
COUPE VERTICALE



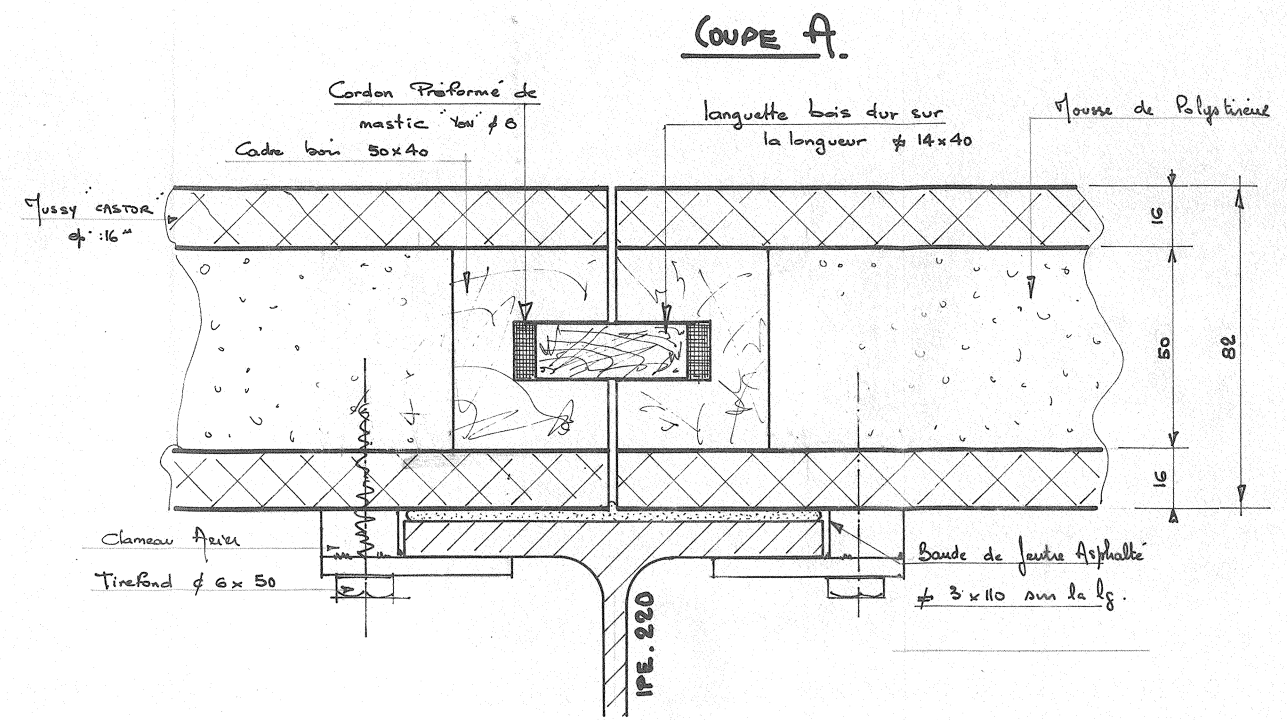
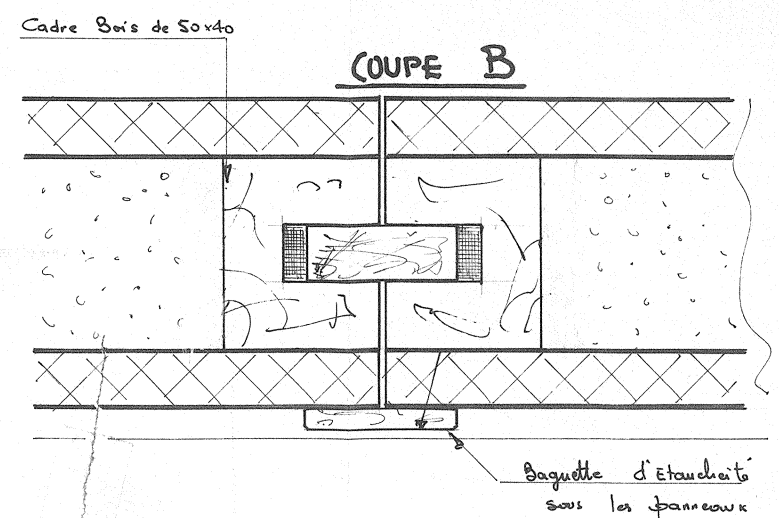
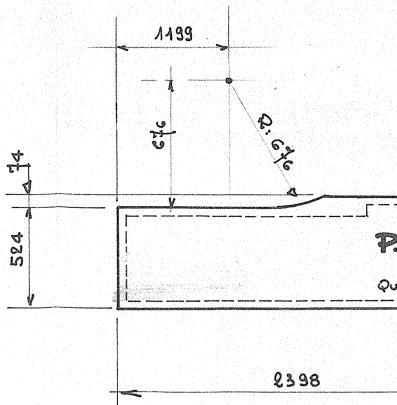
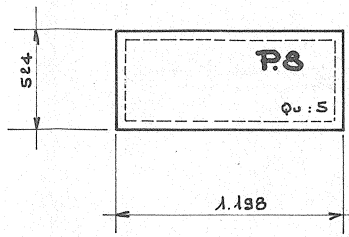
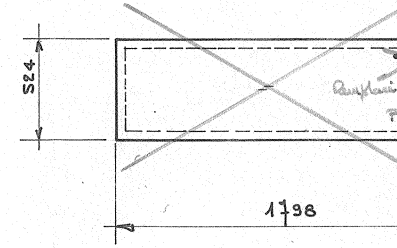
COUPE HORIZONTALE



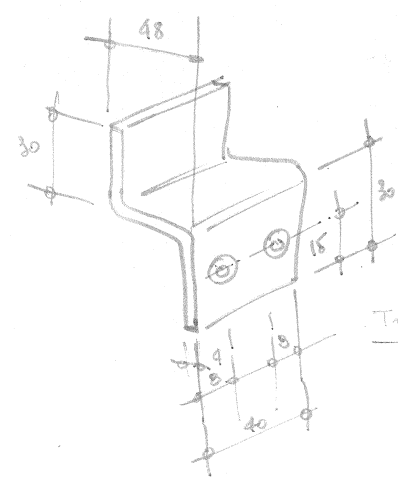
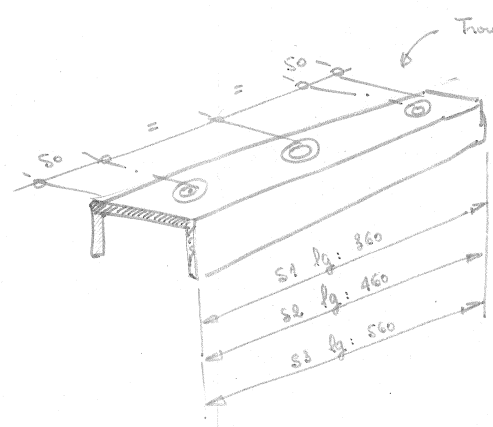
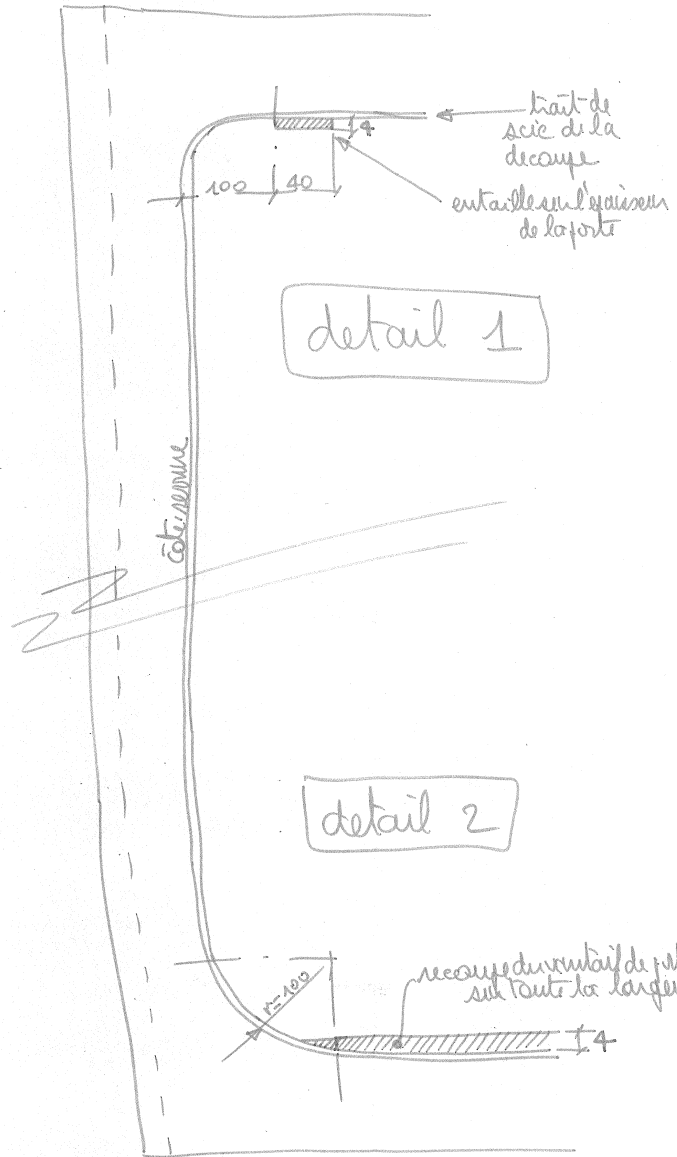
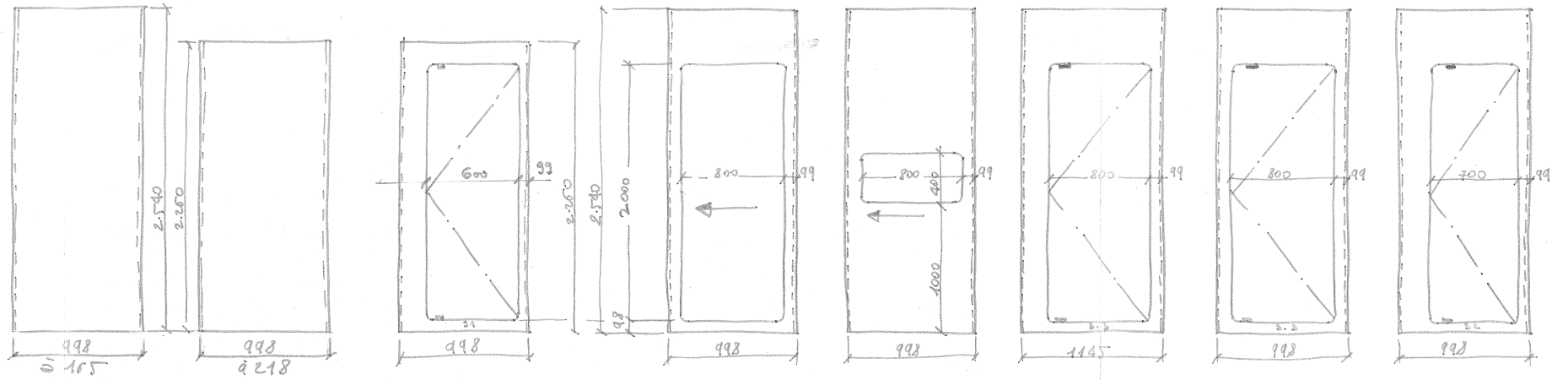
INDICE	VISA	DATE	OBJET DE LA MODIFICATION	
<p>ETS. BRISARD DAMPIERRE - SUR - SALON HAUTE SAÏNE - 70 TELEPHONE 43 à DAMPIERRE ATELIERS DE CONSTRUCTIONS METALLIQUES DE FRANCHE-COMTE</p>				
<p>AFFAIRE RECONSTRUCTION DU REFUSE DE EVETTES</p>				
<p>PROJ. DE L'ARCHIT. FRANCK</p>				
DESS. PAR	D. B.	N°	20/75	MATIERE D'OEUVRE BOIS POUR FABRICATION
REVIS. PAR		DATE		
<p>1/4 + 1/2 2.10 / 1</p>				



P.6	P.2	P.8	P.2	P.6											
P.4	P.1	P.7	P.1	P.4											
P.4	P.1	P.7	P.1	P.4											
P.2				10											
P.2	P.1		P.9	P.2	P.2	P.2	P.2	P.2	P.2	P.4	P.4				
P.2	P.1									P.7	P.7	P.4	P.4		
P.2	P.1				P.1	P.1	P.1	P.1	P.1	P.1	P.1	P.7	P.7	P.8	P.8
P.2	P.1											P.7	P.7	P.8	P.8
P.2	P.1											P.4	P.4	P.6	P.6
P.2	P.1		P.9		10	P.2	P.2	P.2	P.2	P.2	P.2	P.2	P.2	P.2	P.2
P.8	P.7		P.8												
P.4	P.1	P.4													
P.4	P.1	P.4													
P.6	P.2	P.6													



repères	1 à 11	12 à 18	19	20	21	22	23	24
quantité	(voir nomenclature)		4 (±1 symétrique)	1	1	1	10	3 (±1 symétrique)



Tous trous pour Vis
 Ø5
 Scie au U à l'aveugle
 50 x 30 x 3,5 à angle inf.

Trous pour Vis Ø4 TR
 à EXÉCUTER : 44
 pièces

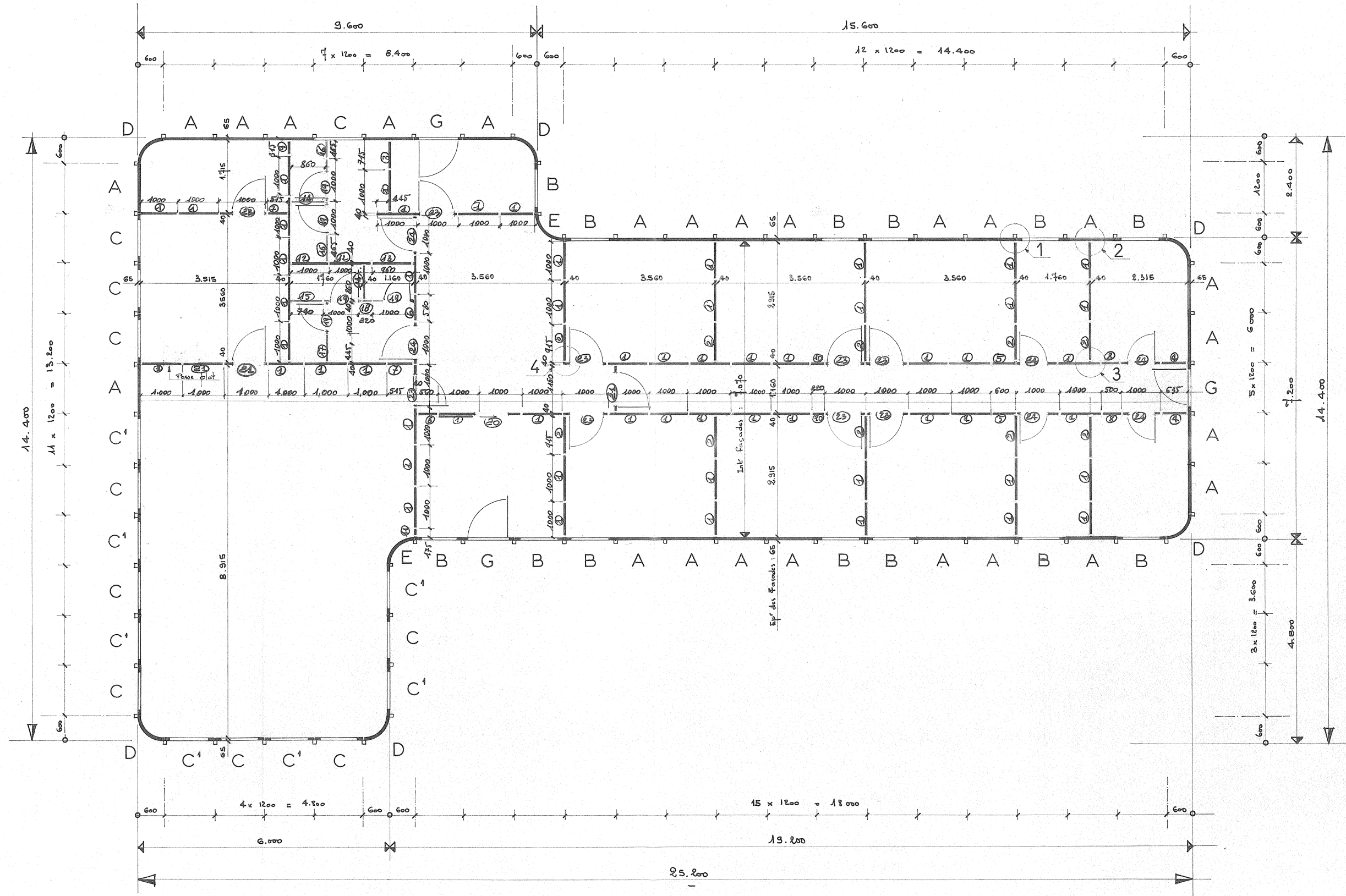
- Nota:
- 1) tous les panneaux pleins ou vités, sont assemblés latéralement entre eux pour former languette à feuillet.
 - 2) tous les angles de panneaux sont mouchés.
 - 3) les ouvertures sont découpées dans le panneau, ce qui laisse un fin égal au haut de scie; il n'y a donc pas de recouvrement pour les portes et passe plat.
 - 3) le rayon de la découpe est de 100 mm.
 - 4) pour les portes équipant les panneaux repère 22, 23, 24 et 19, prévoir le vantail plus court de 4 mm en partie basse, afin qu'il puisse être posé sur un seuil métallique (voir détail n° 1).
 - 5) pour les portes équipant les panneaux repère 22, 23, 24 et 19, prévoir un usinage du vantail, en partie haute, au dessus de la serrure, afin qu'il puisse être posé sur une butée (voir détail n° 2).
 - 6) Soit des quincailleries équipant les portes repère 22, 23, 24 et 19.
 - a) serrure: Bricard, modèle Serbi, ton champagne
 - b) panneaux:
 - 7) les blocs repère 20 et 21 sont équipés de vantaux coulissants horizontalement - prévoir les guides bas et haut.

rep.	designation	Qté
1	bogevette quart de rond Ø 20 ou 25	56
2	panneau plein de 0,998	10
3	0,905	1
4	0,705	2
5	0,625	2
6	0,598	2
7	0,550	2
7	0,505	2
7	0,498	2
9	0,305	1
10	0,218	2
11	0,165	1
12	0,998	2
13	0,950	1
14	0,845	2
15	0,750	1
16	0,455	2
17	0,445	1
18	0,218	1
19	panneau porte de 0,998 x 2,260	4
19.5	(comme 19, mais symétrique)	1
20	panneau porte de 0,998 x 2,540	1
21		1
22		1
23		10
24		3
24.5	(comme 24, mais symétrique)	3

COREAL

Reconstruction du refuge des Evettes
 nomenclature des éléments de cloison

110/118

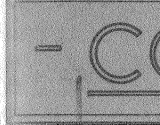


A
2.5

C'
1

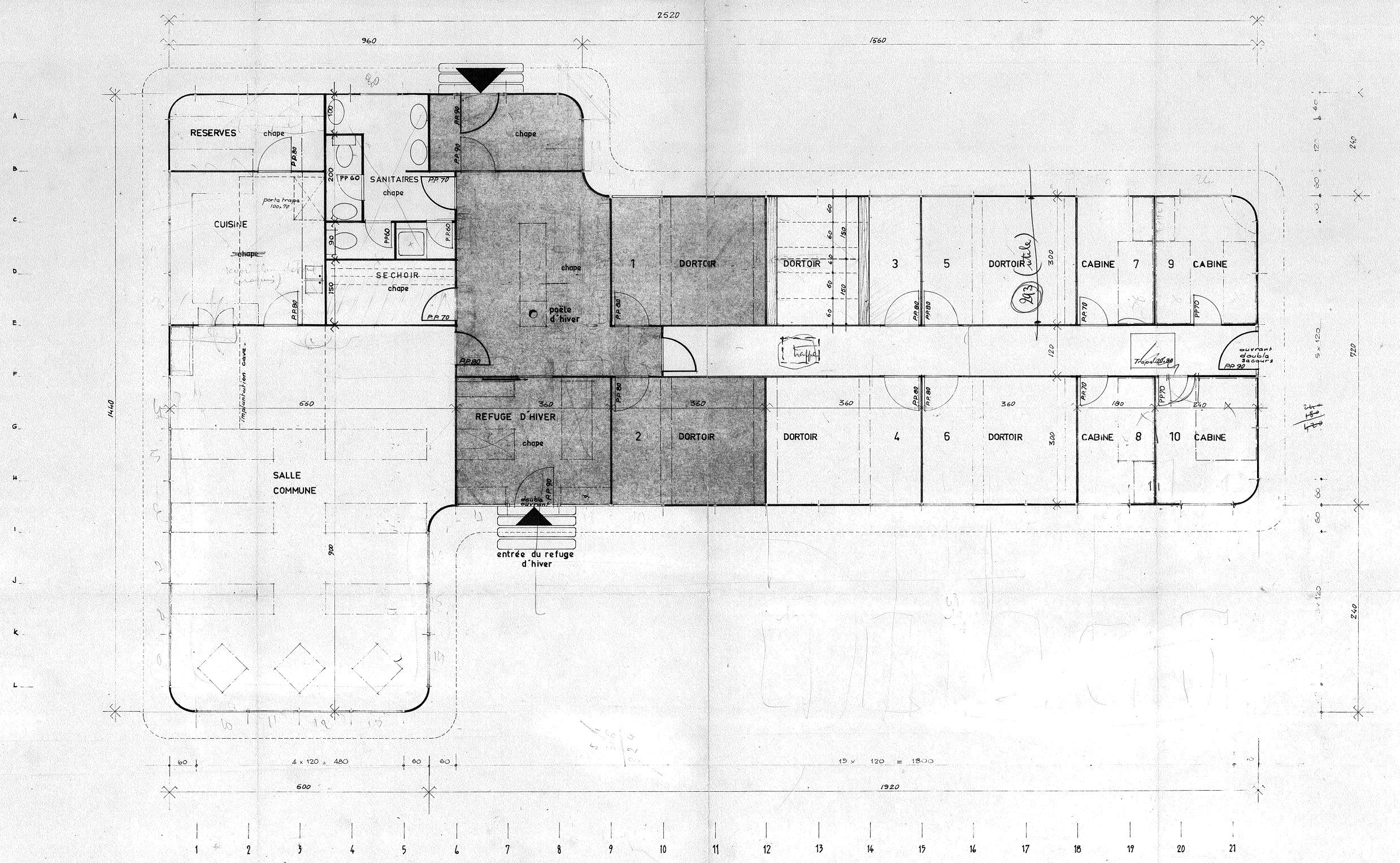
NOTA:

B	AM	4-7-70
A	D.B	3/7/70
INDICE	VISA	DATE



AFFAIRE
RECON
DES B

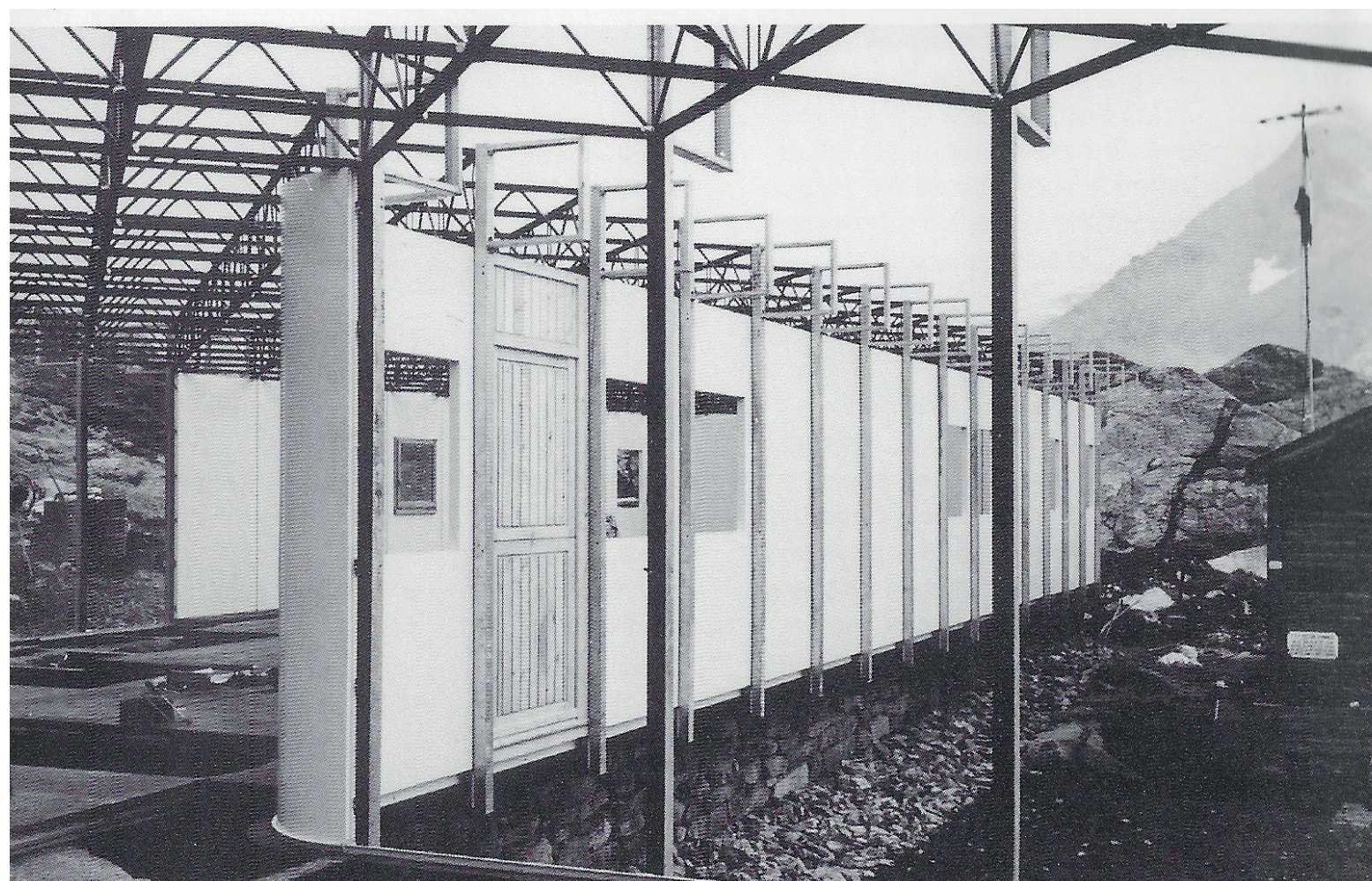
DESS. PAR: D. B. fe: ...
VERIF. PAR: fe: ...





1- Le « chalet refuge » des Évettes édifié en 1907

©Reproduction d'une carte postale, collection particulière JF Lyon-Caen



10- Montage des panneaux « Matra » sur l'ossature en aluminium
© Jean Masson, extrait de Peter Sulzer, Jean Prouvé, œuvre complète, volume4 :1954-1984,
Birkhäuser éditeur 2008, p243



13- Salle commune du refuge ouverte sur trois côtés permettant un ensoleillement du matin au soir et une vue panoramique ; on notera l'absence de points porteurs.
Photo Franck Trabouillet© Région Auvergne-Rhône-Alpes, Inventaire général du patrimoine culturel, 2018



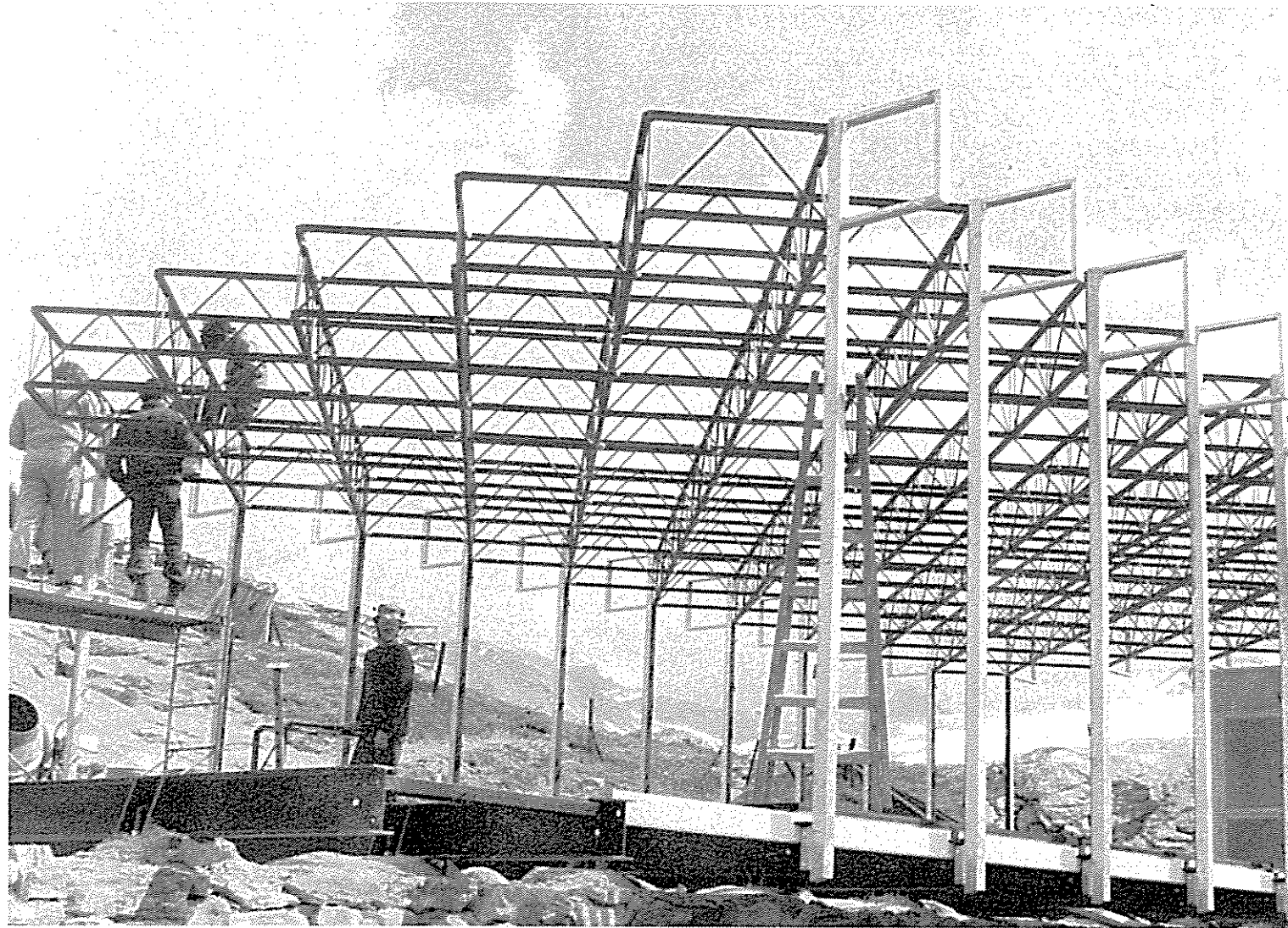
15- Dortoirs équipés de 10 couchettes disposées en bat-flanc, cloisonnés par des panneaux de bois contrecollés « Rousseau » dans lesquels les portes ont été découpées et fixées sans huisserie.
Photo Franck Trabouillet© Région Auvergne-Rhône-Alpes, Inventaire général du patrimoine culturel, 2018



6- Acheminement par hélicoptère des modules tridimensionnels sur le chantier.
©Jean Masson, extrait de Peter Sulzer, Jean Prouvé, œuvre complète, volume4 :1954-1984,
Birkhäuser éditeur 2008, p243



7- Charpente aluminium en cours d'assemblage sur le chantier du refuge des Évettes
© AAM-Guy Rey-Millet.



EN HAUT : LA STRUCTURE MÉTALLIQUE EN COURS DE POSE DURANT L'ÉTÉ 1970:

