

# Comparaison Ep VM <> VNRC

*sans* pris en compte du dégagement de chaleur des occupants

Ventilation naturelle sans récupération de chaleur:

## Consommations théoriques annuelles [kWhEp]

	Nancy	Paris	Nantes	Marseille
VNRC	2973	2869	2437	1767
VM 2xF	1896	1885	1842	1775

## Consommations ramenées à la surface [kWhEp/m<sup>2</sup>] - hypothèse classe de 60m<sup>2</sup>

VNRC	49,5	47,8	40,6	29,4
VM 2xF	31,6	31,4	30,7	29,6

Ventilation naturelle avec récupération de chaleur:

## Consommations théoriques annuelles [kWhEp]

	Nancy	Paris	Nantes	Marseille
VNRC	1486	1435	1218	883
VM 2xF	1896	1885	1842	1775

## Consommations ramenées à la surface [kWhEp/m<sup>2</sup>] - hypothèse classe de 60m<sup>2</sup>

VNRC	24,8	23,9	20,3	14,7
VM 2xF	31,6	31,4	30,7	29,6

# Comparaison Ep VM <> VNRC

*avec pris en compte du dégagement de chaleur des occupants*

Ventilation naturelle sans récupération de chaleur:

## Consommations théoriques annuelles [kWhEp]

	Nancy	Paris	Nantes	Marseille
VNRC	1137	1026	676	328
VM 2xF	1599	1599	1599	1599

## Consommations ramenées à la surface [kWhEp/m<sup>2</sup>] - hypothèse classe de 60m<sup>2</sup>

VNRC	19,0	17,1	11,3	5,5
VM 2xF	26,6	26,6	26,6	26,6

Ventilation naturelle avec récupération de chaleur:

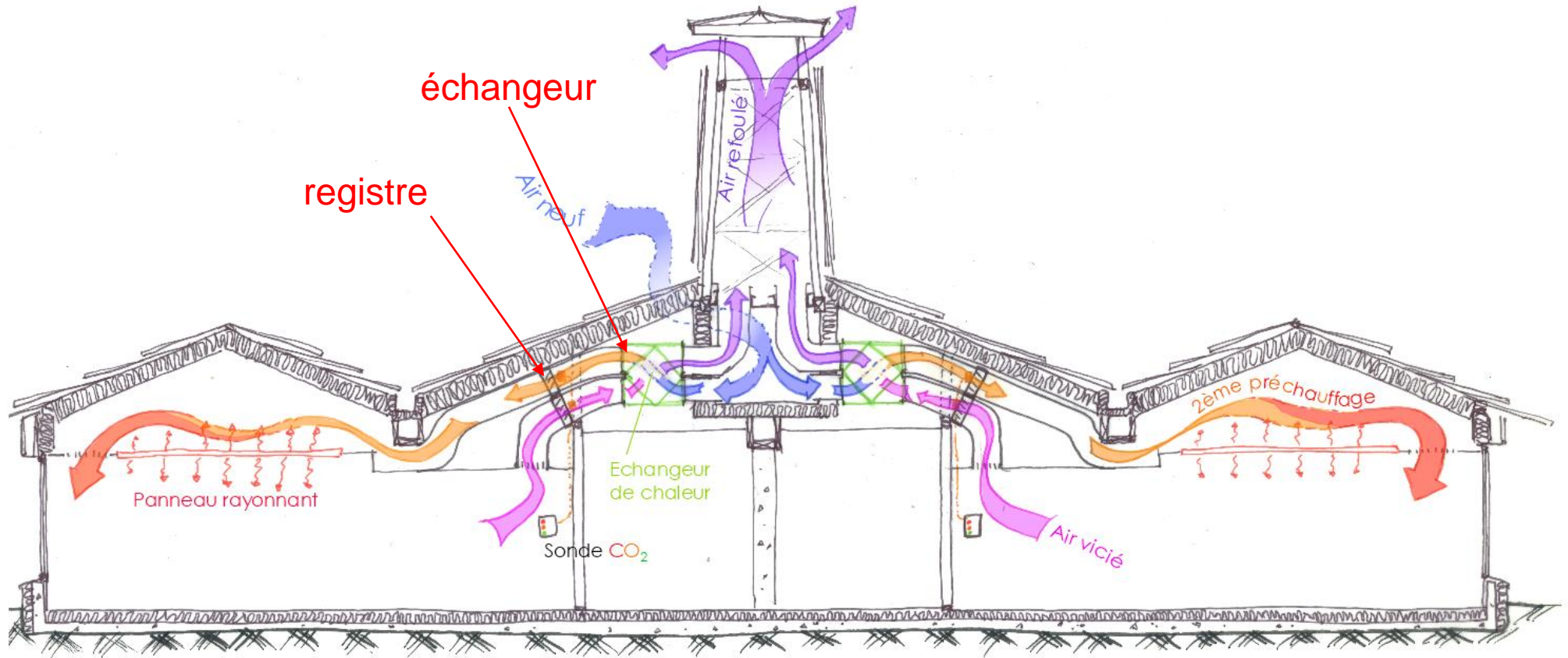
## Consommations théoriques annuelles [kWhEp]

	Nancy	Paris	Nantes	Marseille
VNRC	54	57	26	6
VM 2xF	1599	1599	1599	1599

## Consommations ramenées à la surface [kWhEp/m<sup>2</sup>] - hypothèse classe de 60m<sup>2</sup>

VNRC	0,9	0,9	0,4	0,1
VM 2xF	26,6	26,6	26,6	26,6

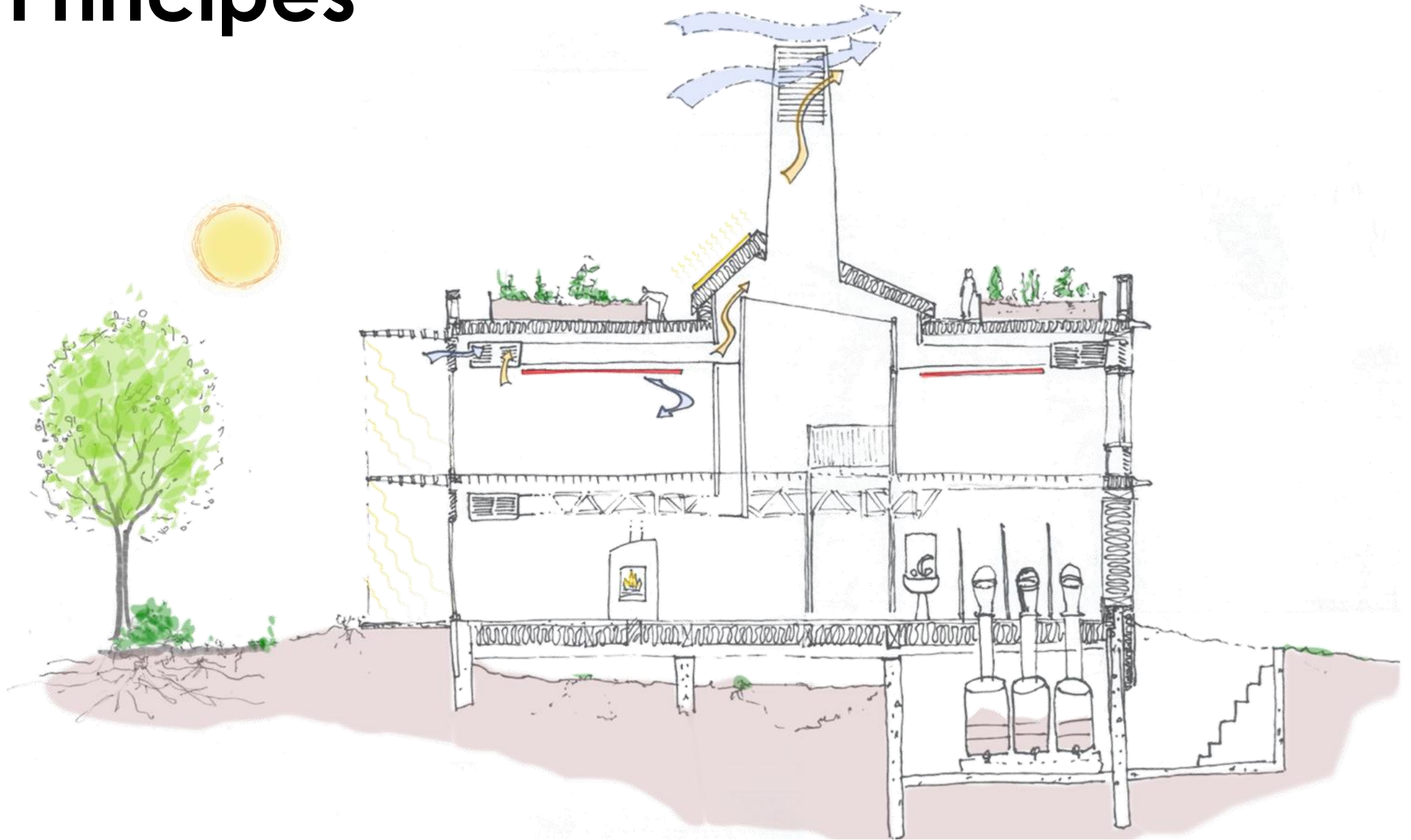
# Principes



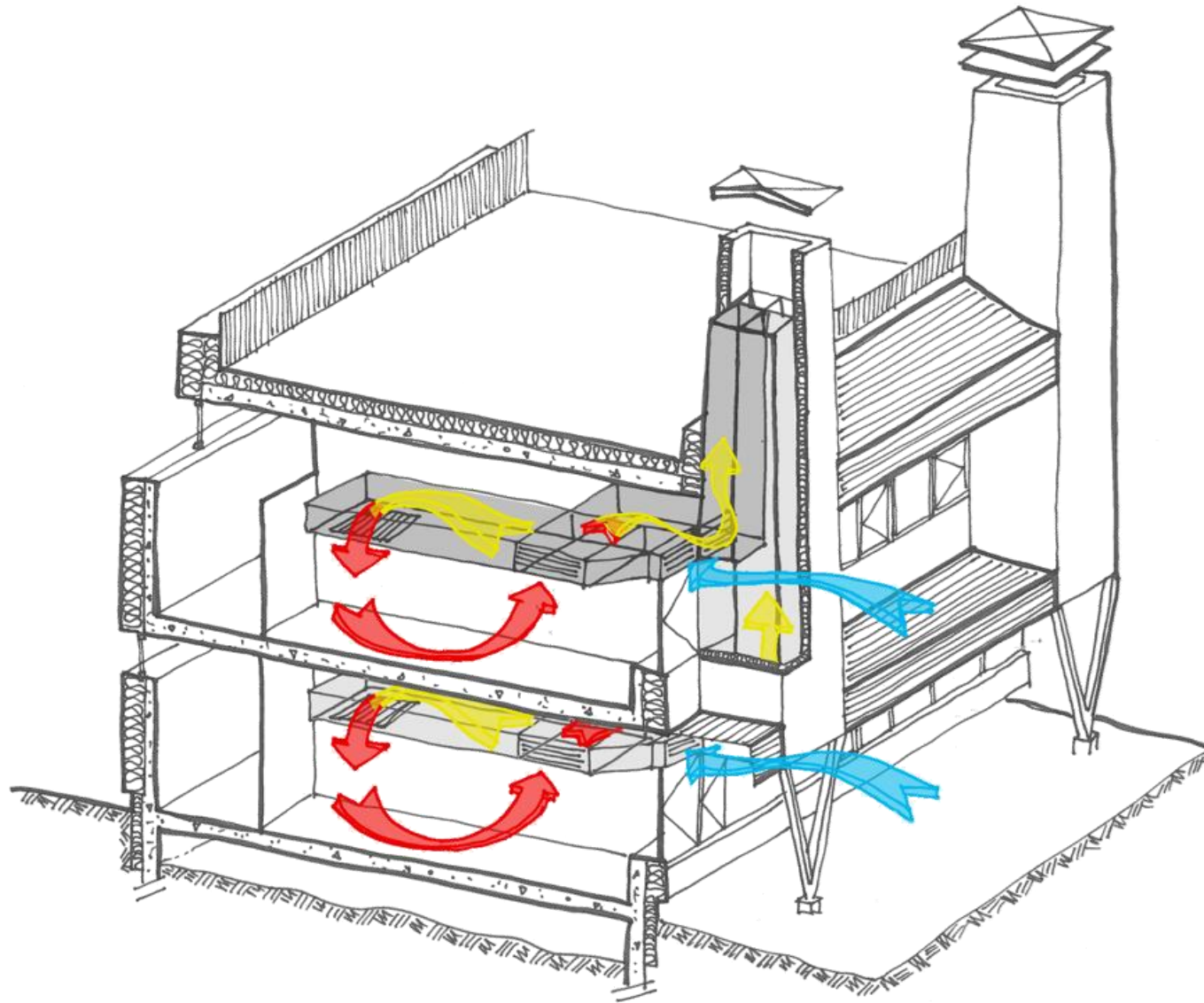
# Principes



# Principles



# Principes

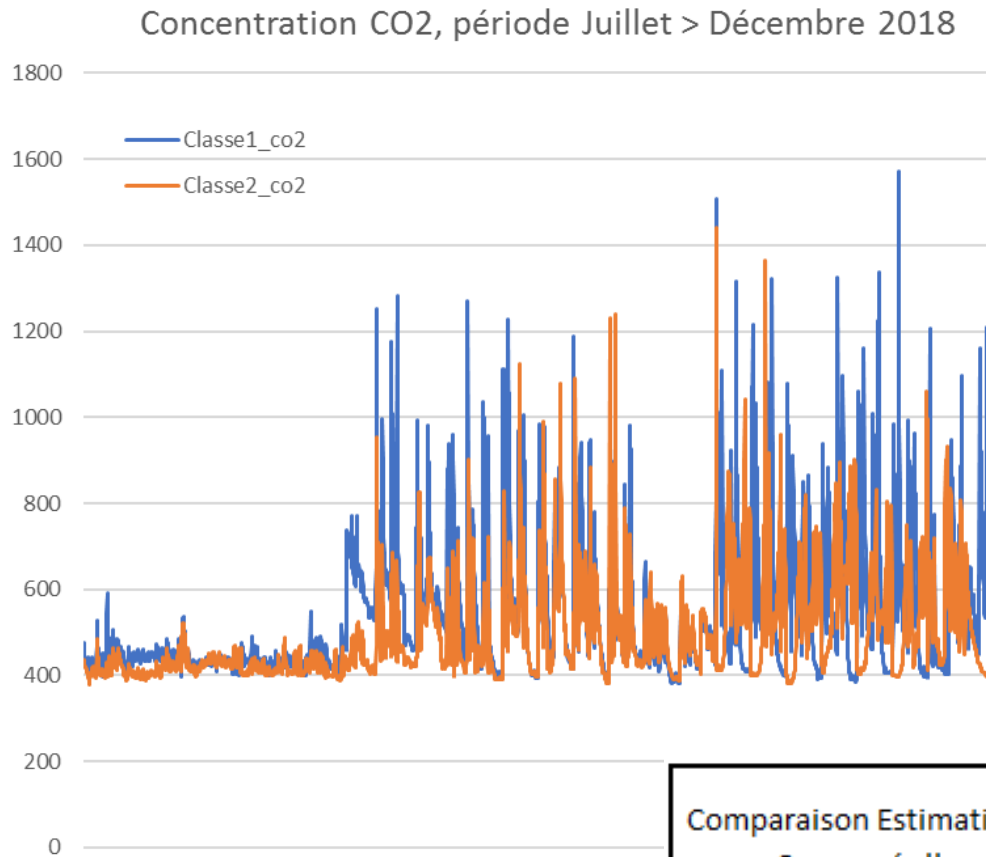


# Principes



# Retours d'expérience

Suivi des concentrations CO<sub>2</sub> à la réception – école des Boutours



Suivi des consommations de chauffage

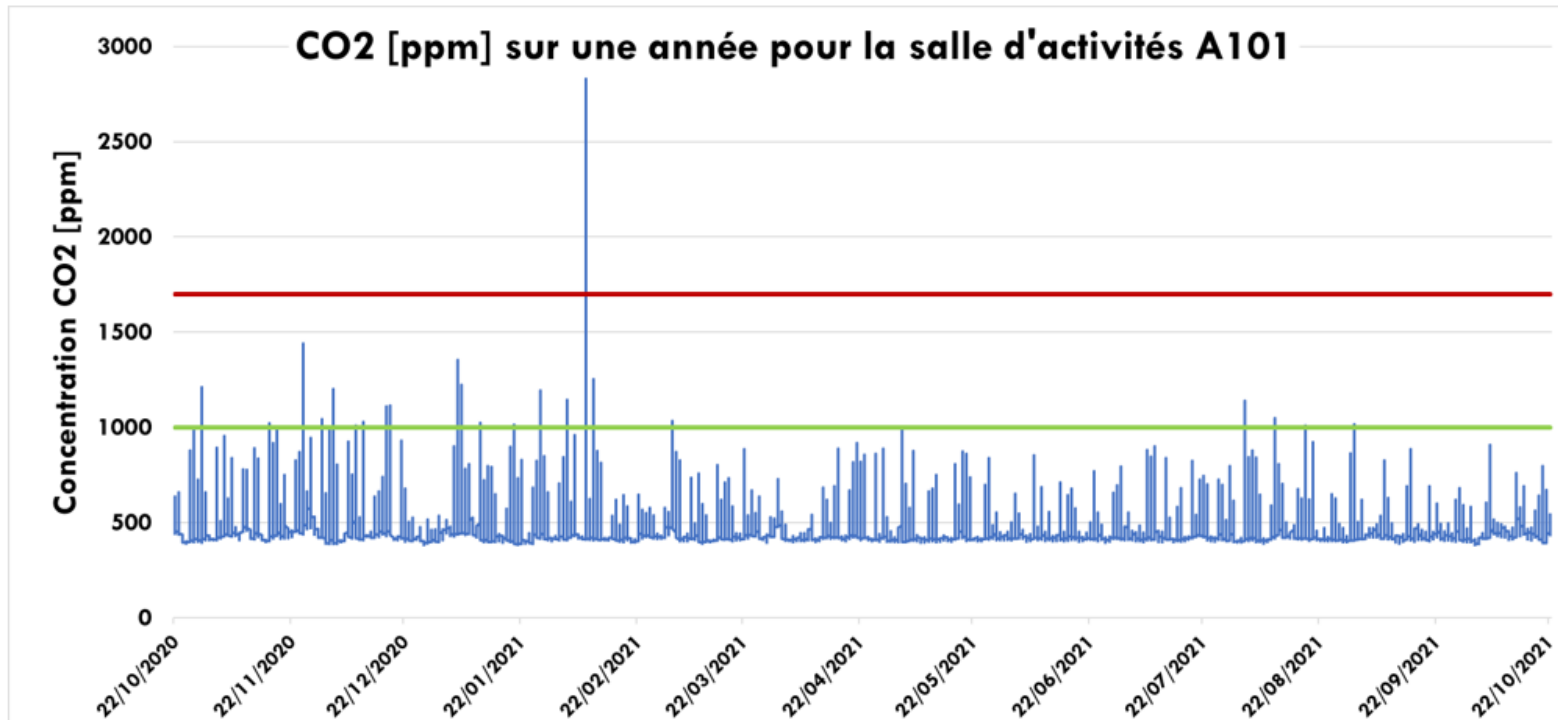
Comparaison Estimations / Conso. réelles	Conso. Estimée	Conso réelle (corrigée DJU)	Ecart
	[kWh/m2.an]		[%]
Boutours 2	33,4	45,2	35%



# Retours d'expérience

Première année centre de loisirs Jacques Chirac

Salle d'activités R+1 – A101 – période octobre 2020 / octobre 2021



# Retours d'expérience

## Isolements acoustiques des façades – Groupe scolaire Simone Veil

Niv	Local de réception – Ouverture VN	Mesures	Objectifs	Commentaires*
RDC	Classe B1.10 – VN fermée	32	≥ 31	C
RDC	Classe B1.10 – VN 100%	28	≥ 31	CT
RDC	Centre de loisirs - #	34	≥ 31	C
RDC	Réfectoire – VN 10% et 40%	36	≥ 35	C
RDC	Réfectoire – VN 100% et VN 100%	32	≥ 35	CT
RDC	Dortoir – VN fermée	29	≥ 31	CT
RDC	Dortoir – VN 100%	28	≥ 31	CT
RDC	Dortoir – VN 50%	30	≥ 31	CT
R+1	Classe B1.21 – VN 60%	29	≥ 31	CT
R+1	Classe B1.21 – VN fermée	33	≥ 31	C
R+1	Classe B1.21 – VN 100%	27	≥ 31	NC
R+1	Classe B2.22 – VN fermée	31	≥ 32	CT
R+1	Classe B2.22 – VN 100%	32	≥ 32	C
R+1	Classe B2.22 – VN 50%	31	≥ 32	CT
R+1	BCD – VN fermée	31	≥ 36	NC

\* C : Conforme, CT : Conforme y compris incertitude normative ±3 dB, NC : non conforme

DnT,A,tr ≥

